

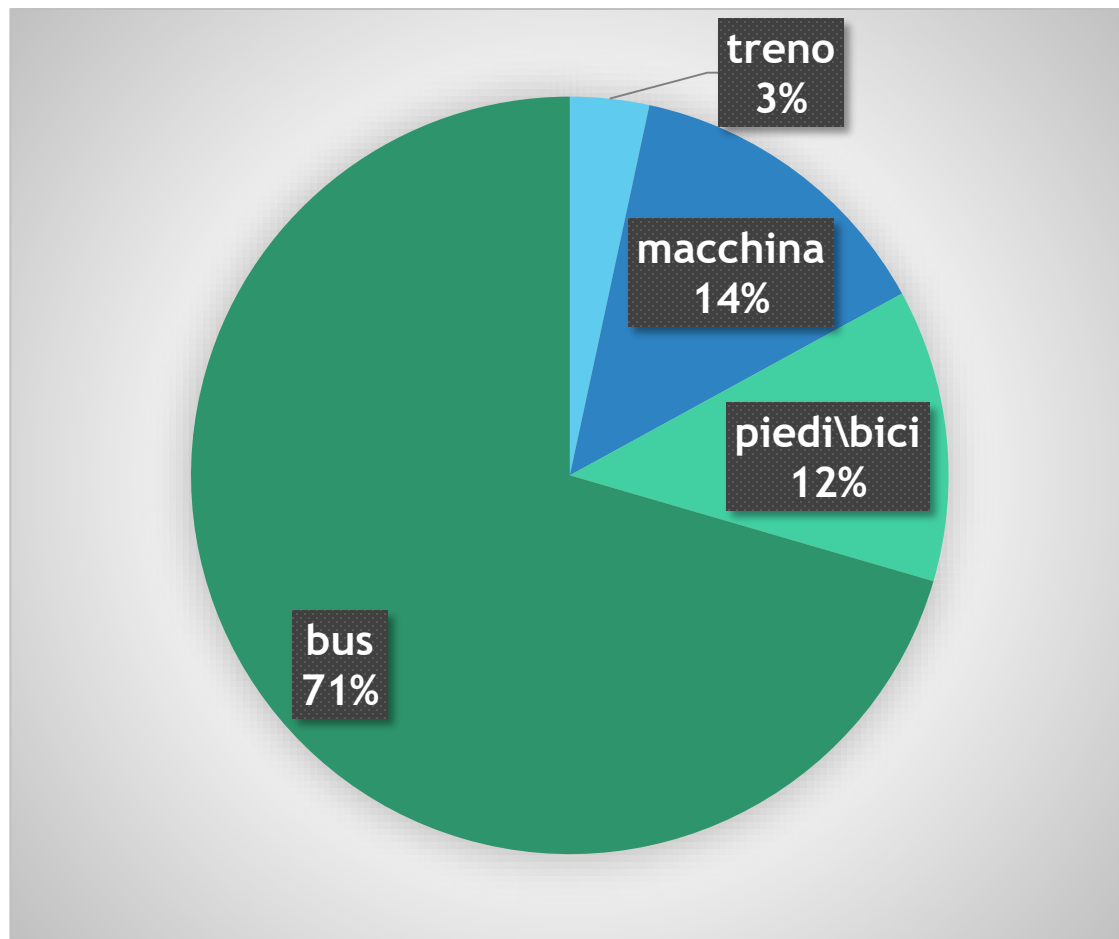
INDAGINE STATISTICA

QUESTIONARIO SVOLTO DALLA 1F presso le classi dell'IPC

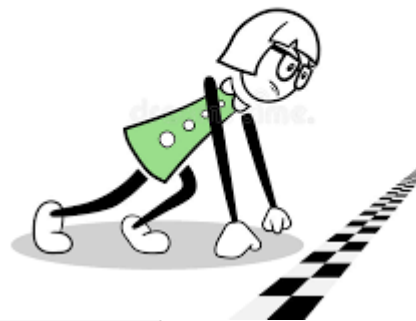
1) Mezzi di trasporto



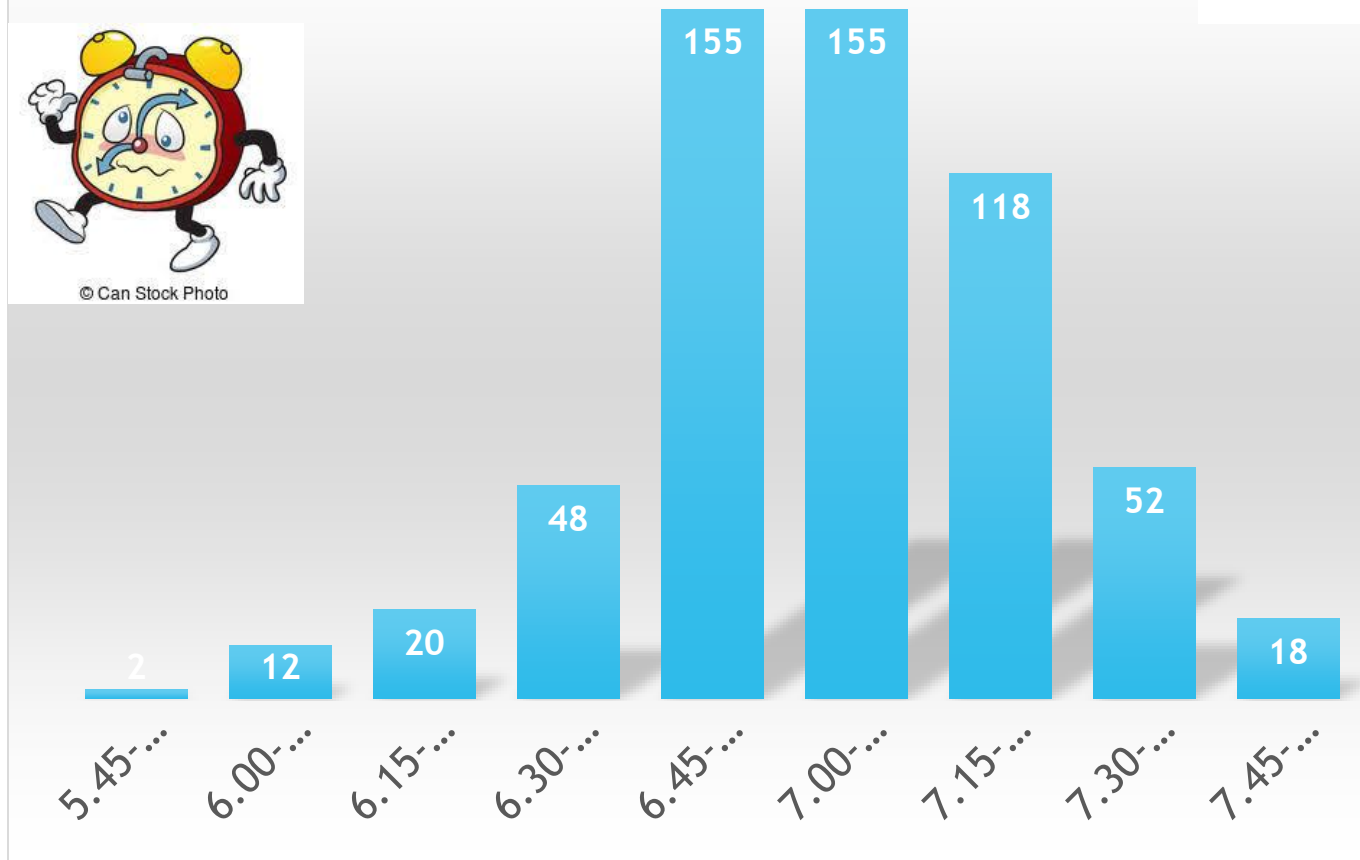
74% utilizza
mezzi pubblici



2) Orario partenza da Casa



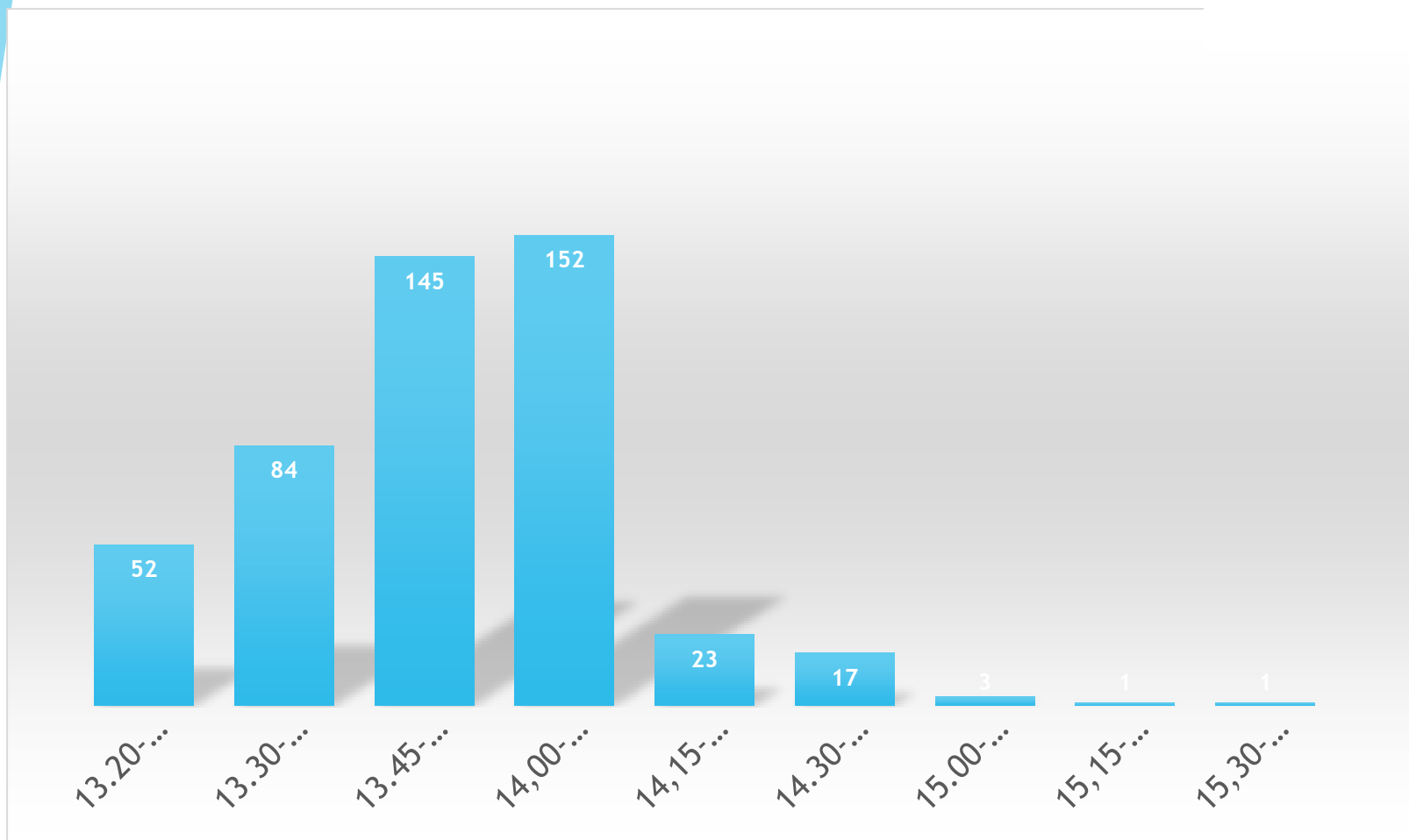
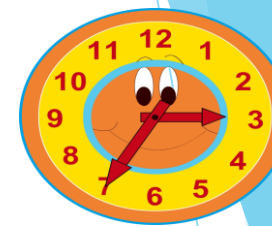
© Can Stock Photo



53% parte da casa tra le 6:45 e le 7:15

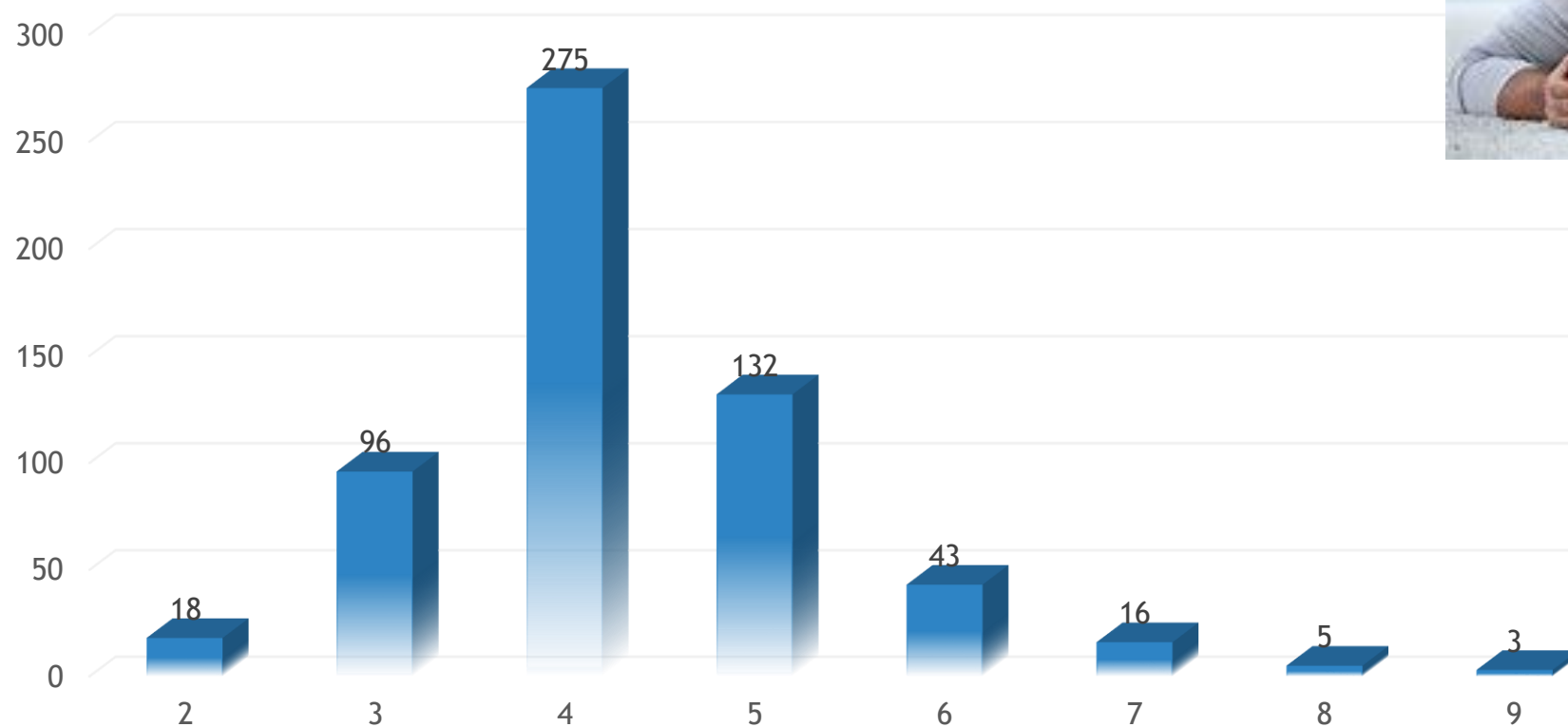
60% parte dopo le 7

3) Orario arrivo a casa



91% arriva a casa entro le 14,15

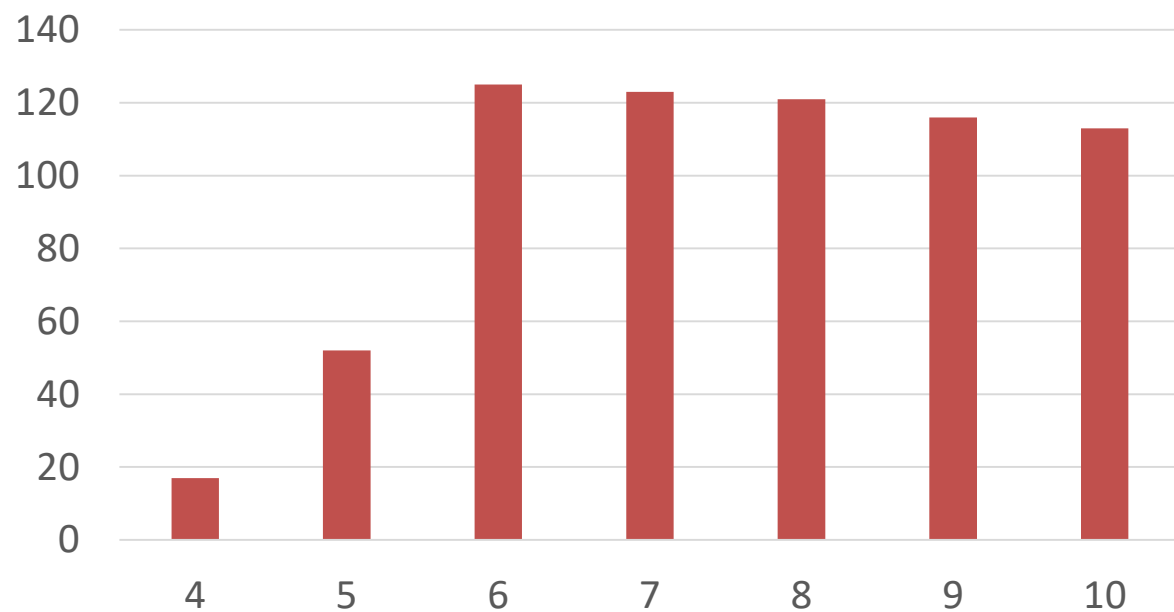
4) N° PERSONE IN FAMIGLIA



LA MAGGIOR
PARTE DELLE
FAMIGLIE E'
COMPOSTA DA
4 PERSONE

11% con più di 4
figli

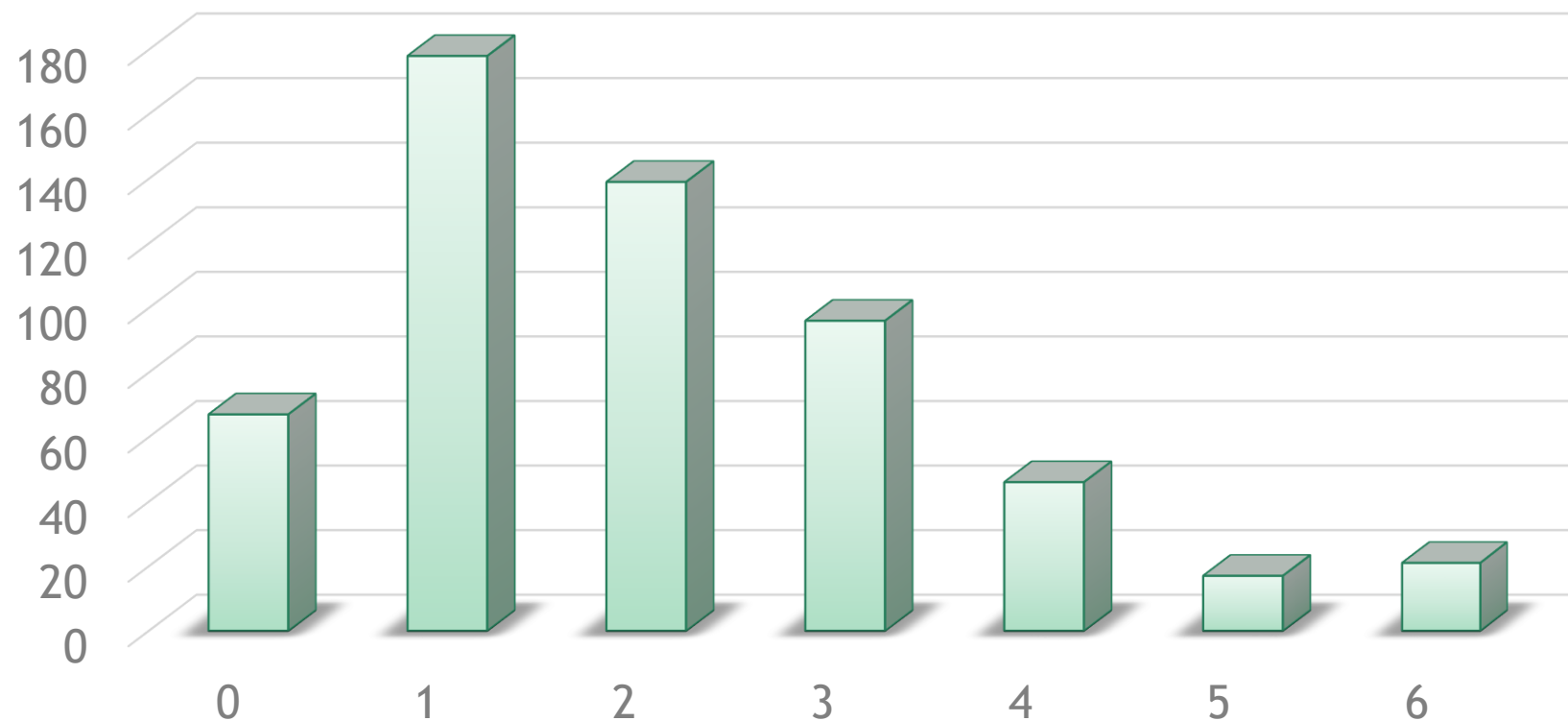
5) Ore di sonno notturno



52% Delle persone dorme almeno 8 ore
48% Delle persone dorme meno di 8 ore



6) Ore di studio



2h di studio
pomeridiano in
media

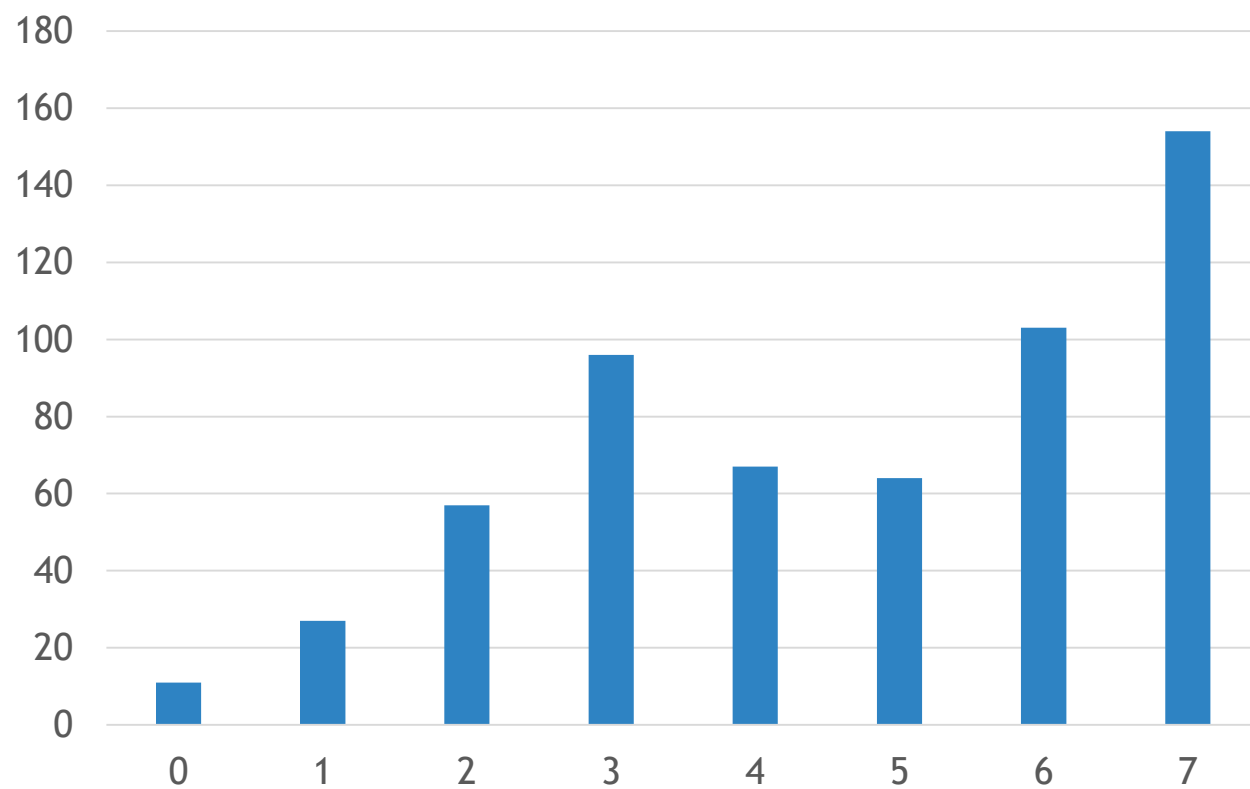
68% studia
massimo 2 ore

7) ORE PASSATE DAVANTI AI VIDEOGIOCHI

La maggior parte delle persone passano 0 ore davanti ai videogiochi.



8) Uso dei social network



55% → usa i social più di 5 ore al giorno

9) ORE DI SPORT SETTIMANALI



Il 58% dei ragazzi fa da 0 a 1 ora di sport.

